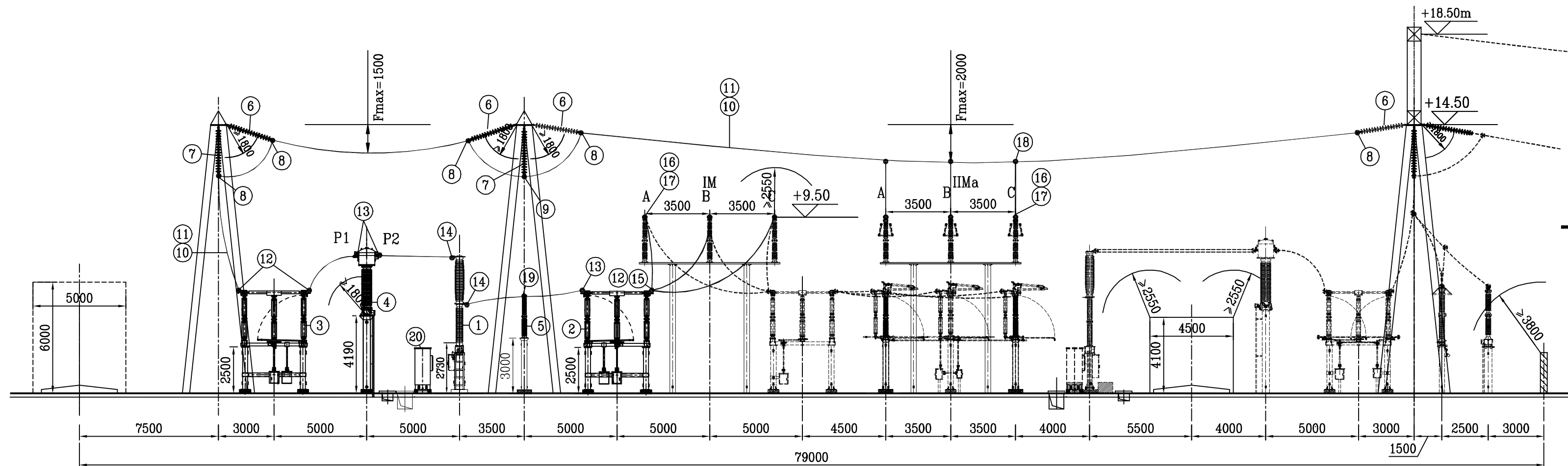
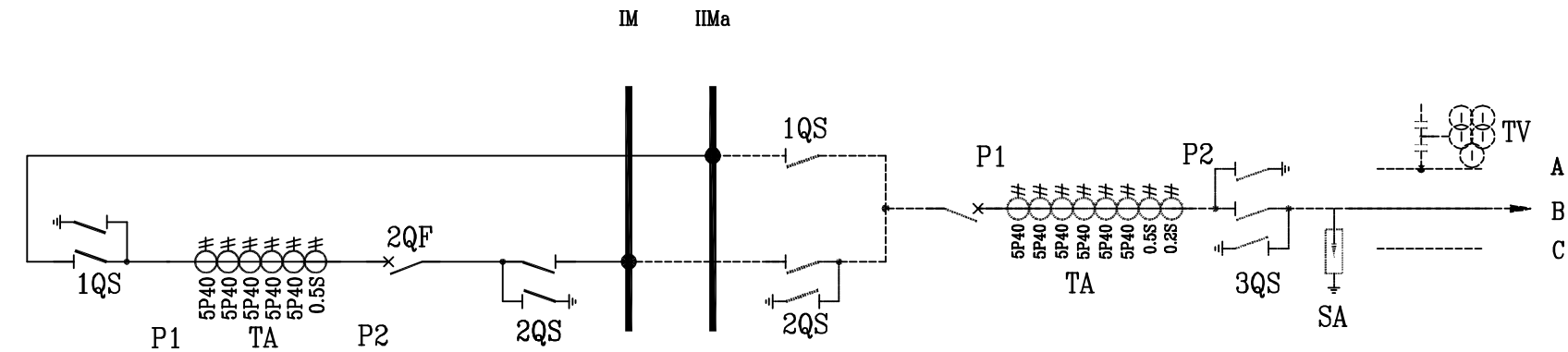
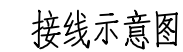


版权所有 复制必究

设备材料表

序号	名 称	型 号 及 规 范	单 位	数 量	备 注
1	220kV SF6断路器	LW58-252(W)/T4000-50型, 252kV,4000A,50kA,弹簧操作机构,三相机械联动	台	1	江苏省如高高压电器 厂家配钢支架
2	220kV 隔离开关	GW7B-252DW/4000A型,左接地 252kV,4000A,50kA-3s,125kA	组	1	江苏省如高高压电器 厂家配钢支架
3	220kV 隔离开关	GW7B-252DW/4000A型,右接地 252kV,4000A,50kA-3s,125kA	组	1	江苏省如高高压电器 厂家配钢支架
4	220kV SF6电流互感器	LVQB-252W3型,252kV,50kA-3s,125kA; 2×1200/1A; 5P40/5P40/5P40/5P40/5P40/0.5S; 20/20/20/20/20/20(10)。	台	3	江苏ABB精科
5	屋外棒型支柱绝缘子	ZSW-220/8-4型,爬距=31mm/kV	支	3	萍乡市旭华瓷电电器
6	双分裂导线用耐张绝缘子串	2×20(U70BLP),附组装金具	串	12	单片爬距≥450mm
7	双分裂导线用悬垂绝缘子串	20(U70BLP),附组装金具	串	6	单片爬距≥450mm
8	耐张线夹	NY-800N/55,设排水孔	套	34	其中4套用于拉力试验
9	悬垂线夹	XGU-6C,设排水孔	套	6	
10	耐热铝合金导线	NRLH60GJ-800/55	m	750	总量,每相两根
11	双软母线间隔棒	MRJ-800N-200, 适用NRLH60GJ-800/55耐热铝合金导线	套	96	架空跨线均每4m装设1套,引下线 和设备连线均每2m装设1套
12	设备线夹	SSY-800NC/200(180×160),设排水孔	套	7	
13	设备线夹	SSY-800NA/200(180×160),设排水孔	套	9	
14	设备线夹	SSY-800NA/200(220×200),设排水孔	套	6	
15	设备线夹	SSY-800NB/200(180×160),设排水孔	套	2	
16	设备线夹	SSY-800NA/200(160×150),设排水孔	套	6	
17	T接金具	MGT-170(160×150),设排水孔	套	6	
18	T型线夹	TY-800N/55,设排水孔	套	6	
19	双软母线固定金具	MSG-800N/200-φ=140(4-φ14),设排水孔	套	3	
20	智能控制柜		个		二次专业计列
21	热镀锌带帽螺栓	M16 附弹簧垫、平垫片	副	24	用于材料16、17连接螺栓
22	交流电源箱		个		二次专业计列
23	X光检测	高跨导线耐张线夹检测	套	28	



			CEEC 中国能源建设集团广西电力设计研究院有限公司				220kV宁乡(高安)变电站工程		施工图 设计	
总图	熊伟君	2025.3.5	批准	姜之春	校核	陆飞	220kV 母联a、备用1间隔断面图			
水工	金永优	2025.3.5	核定	林松	设计(勘测)	游华				
变电结构	叶长青	2025.3.5	审查	何毅	制图	游华				
专业	会签	日期	日期	2025年3月5日		比例	1:200	图号	B759S-D0102-12	